

К 1 СЕНТЯБРЯ

ПАМЯТКА БДД

Напутствуйте своего ребенка:

*«Будь осторожной
и аккуратной
на дороге!»*

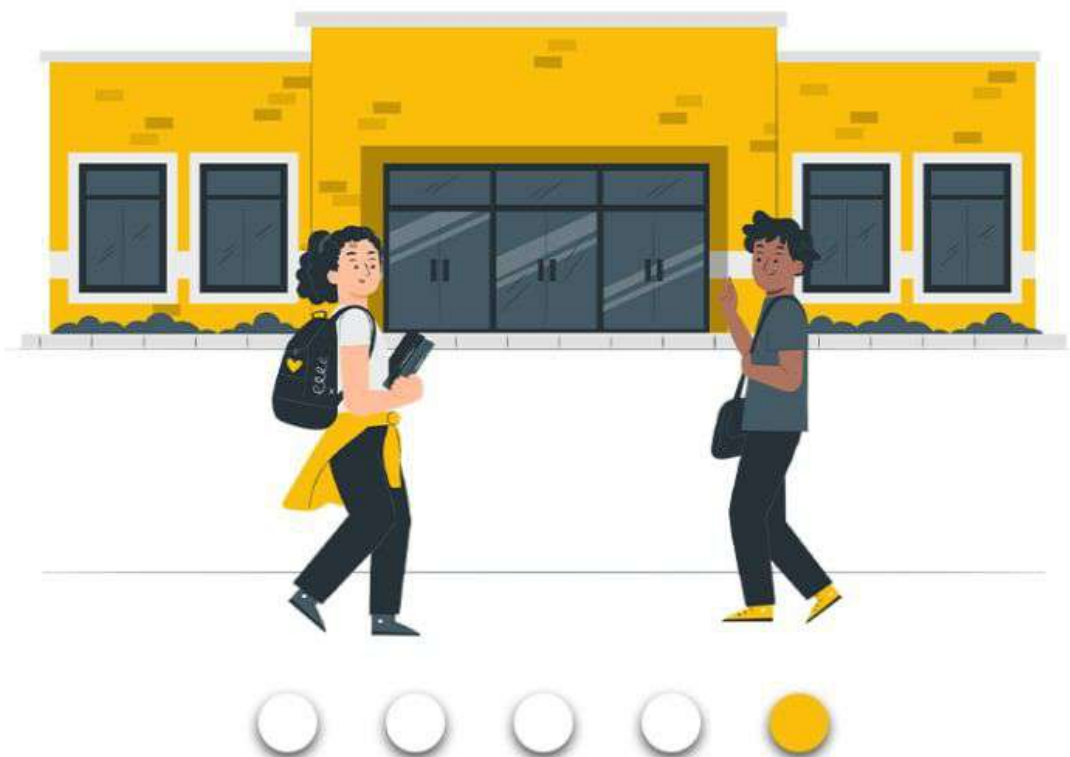


ПУТЬ ДО ШКОЛЫ

ПАМЯТКА БДД

Повторите с детьми правила дорожного движения перед новым учебным годом

Это поможет сделать путь вашего ребёнка до школы более безопасным



К 1 СЕНТЯБРЯ

ПАМЯТКА БДД

Нарисуйте карту и составьте безопасный маршрут

Важно учесть все маршруты ребёнка:

- ✓ от дома до школы и обратно
- ✓ до секций или кружков
- ✓ другие, необходимые ребёнку места, до которых он будет добираться самостоятельно



4. Регулярно тренируйте внимание ребёнка во время движения на улице

- ✓ Это можно делать в игровой форме

Регулярные занятия помогут превратить знания по БДД в навыки безопасного поведения



ПУТЬ ДО ШКОЛЫ

ПАМЯТКА БДД

БЕЗОПАСНЫЙ ПУТЬ ДО ШКОЛЫ

Рекомендации родителям



К 1 СЕНТЯБРЯ

ПАМЯТКА БДД

ГОТОВИМСЯ К НАЧАЛУ УЧЕБНОГО ГОДА

Советы родителям по безопасности
дорожного движения



1. Маршрут от дома до школы

- ✓ составьте вместе с ребёнком безопасный маршрут от дома до школы
- ✓ пройдите его вместе
- ✓ обсудите места, требующие повышенного внимания

Обязательно обозначьте ребёнку **самый безопасный маршрут** и маршрут, которого лучше избегать, объясните почему



2. Проговорите обо всех местах по пути от дома до школы, требующих повышенного внимания



Можно нарисовать схему или целую карту с пояснениями для ребёнка



3. Повторно пройдите весь маршрут с ребёнком

На пути попросите
его объяснить,
как правильно
поступать в том
или ином случае,
какие правила
он запомнил



К 1 СЕНТЯБРЯ

ПАМЯТКА БДД

Напомните ребёнку о правилах дорожного движения

А также расскажите, как справляться с «дорожными ловушками» или участками дороги, требующими повышенного внимания.

Отпускайте ребёнка одного, когда вы уверены, что он усвоил правила дорожного движения и может их применить в повседневной жизни.



К 1 СЕНТЯБРЯ

ПАМЯТКА БДД

Подготовьте одежду

Куртка ребёнка должна быть заметна в условиях недостаточной видимости, вечернее и ночное время суток, а также оборудована световозвращающими элементами.

